

ENSEMBLE IMMOBILIER A CONSTRUIRE

Rue du Plessis Beucher
35 220 CHATEAUBOURG



SOMMAIRE

- Zone Géographique
- Descriptifs
- Plans des locaux
- Photos
- Conditions financières
- Contact

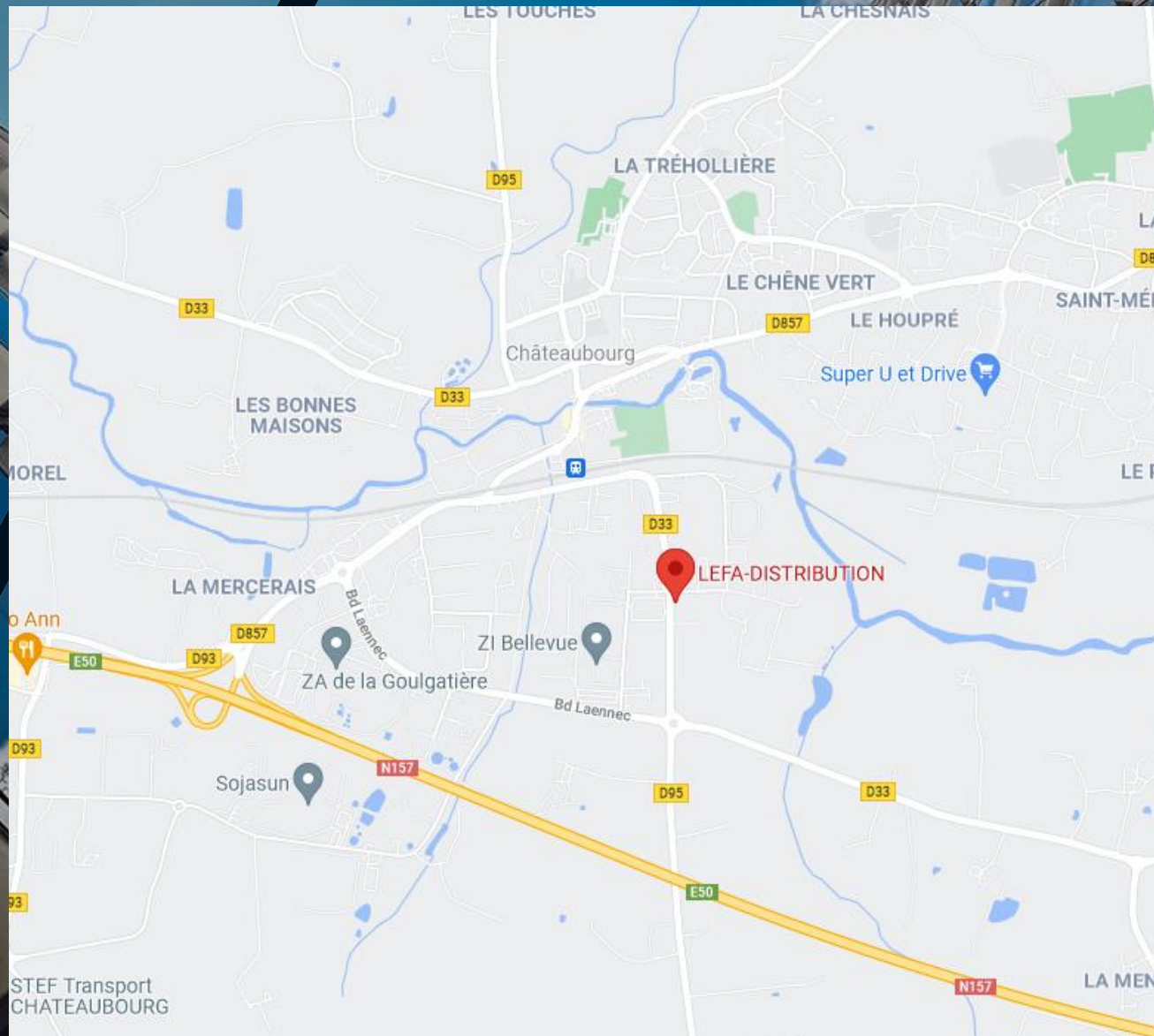
Zone géographique



Zone géographique



Zone géographique



Zone géographique



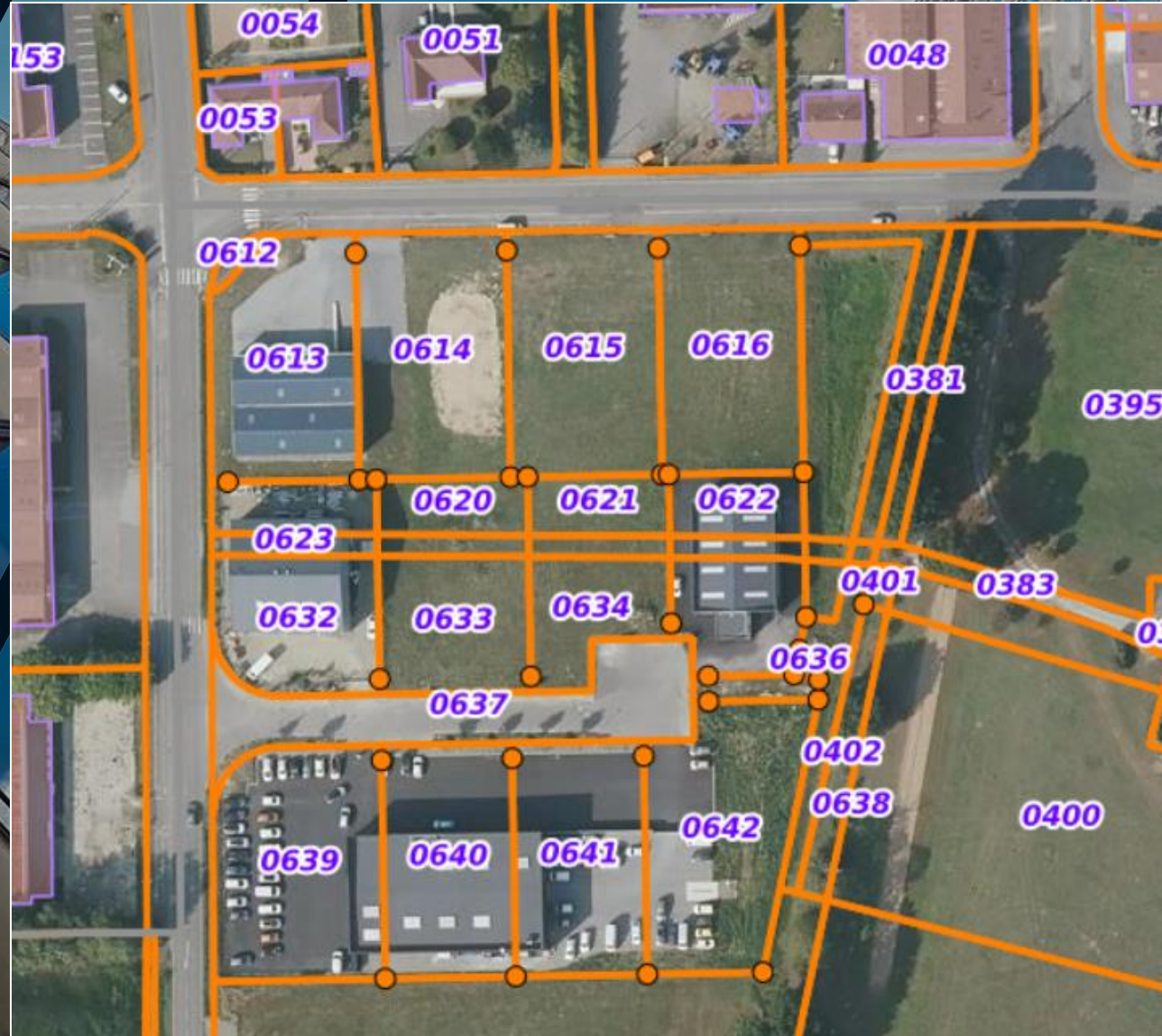
Zone géographique



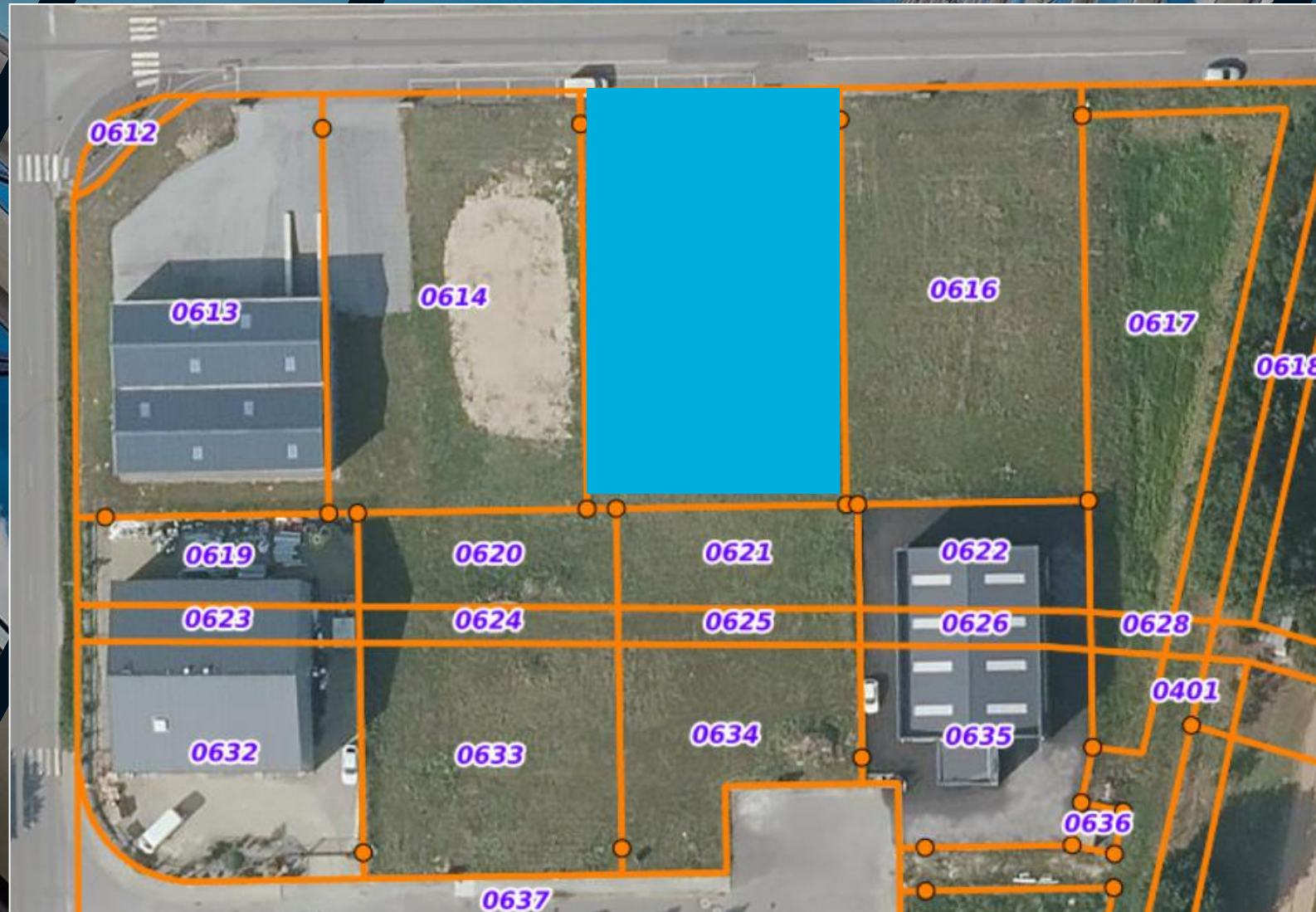
Zone géographique



Zone géographique



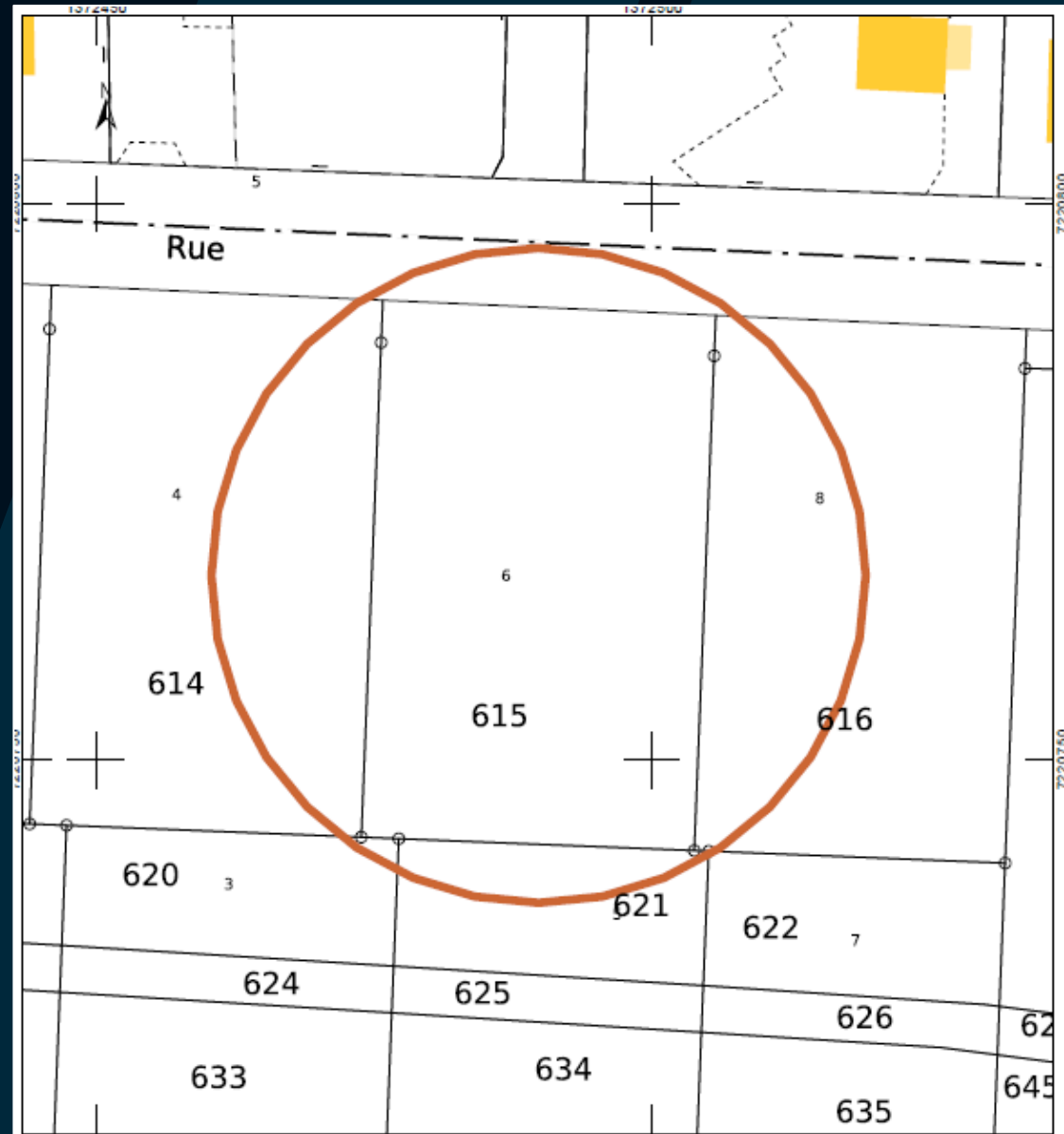
Zone géographique



REF CADASTRAL

Références de la parcelle 000 ZB 615

Référence cadastrale de la parcelle	000 ZB 615
Contenance cadastrale	1 426 mètres carrés
Adresse	6 RUE DU PLESSIS BEUCHER 35220 CHATEAUBOURG



Ensemble Immobilier



25 Minutes de la gare RENNES



30 Minutes de l'aéroport RENNES



25 Minutes du centre ville RENNES



Descriptif

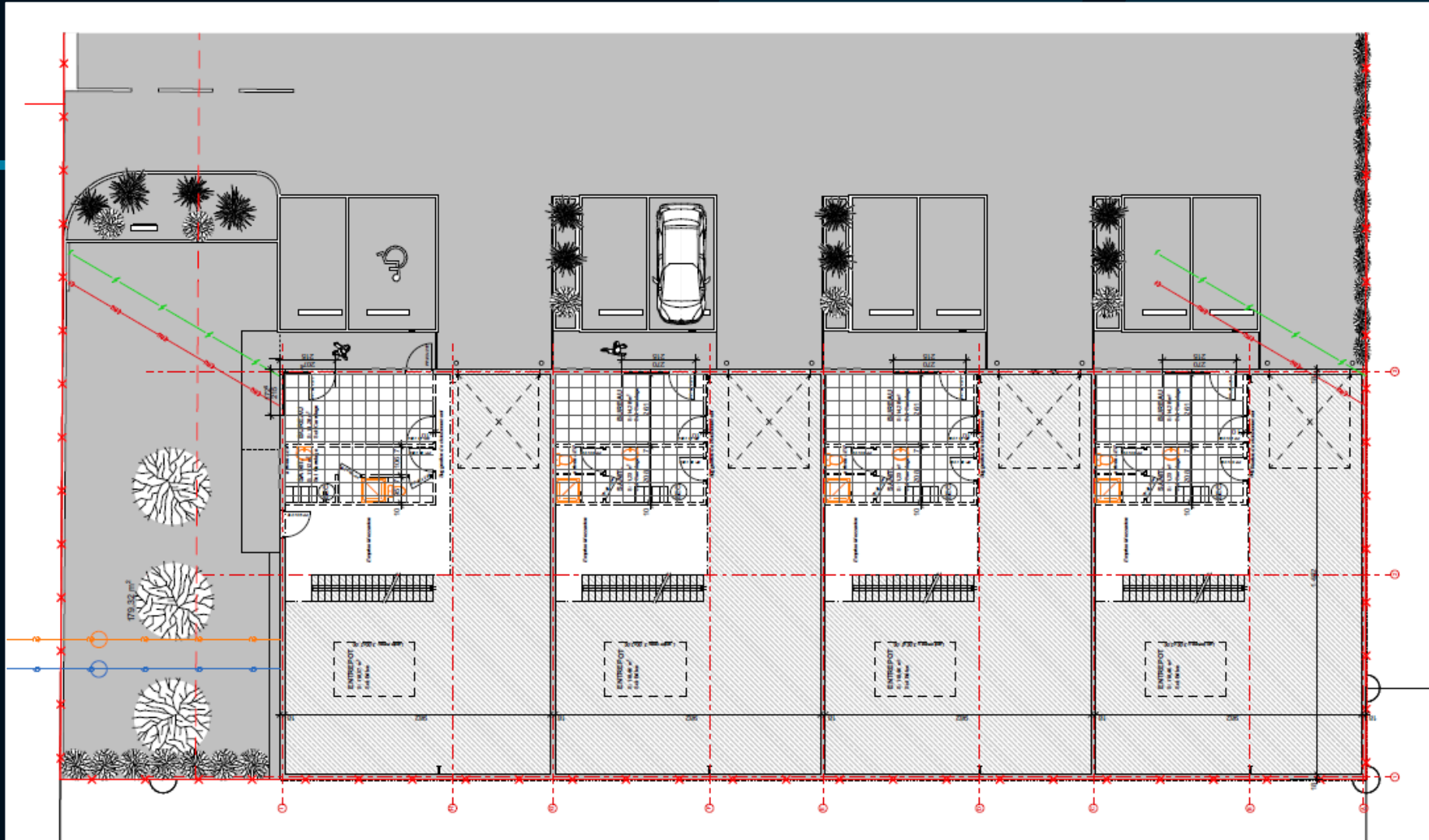
Descriptif – Activités

- Un ensemble immobilier à usage d'Activité d'une surface de 755m² divisé en 4 lots d'Activités :
- Lot 1 : 191 m²
- Local isolé - livré brut de béton – 2 parkings
- Une partie stockage en mezzanine
- Lot 2 : 188 m²
- Local isolé - livré brut de béton – 2 parkings
- Une partie stockage en mezzanine
- Lot 3 : 188 m²
- Local isolé - livré brut de béton – 2 parkings
- Une partie stockage en mezzanine
- Lot 4 : 188 m²
- Local isolé - livré brut de béton – 2 parkings
- Une partie stockage en mezzanine

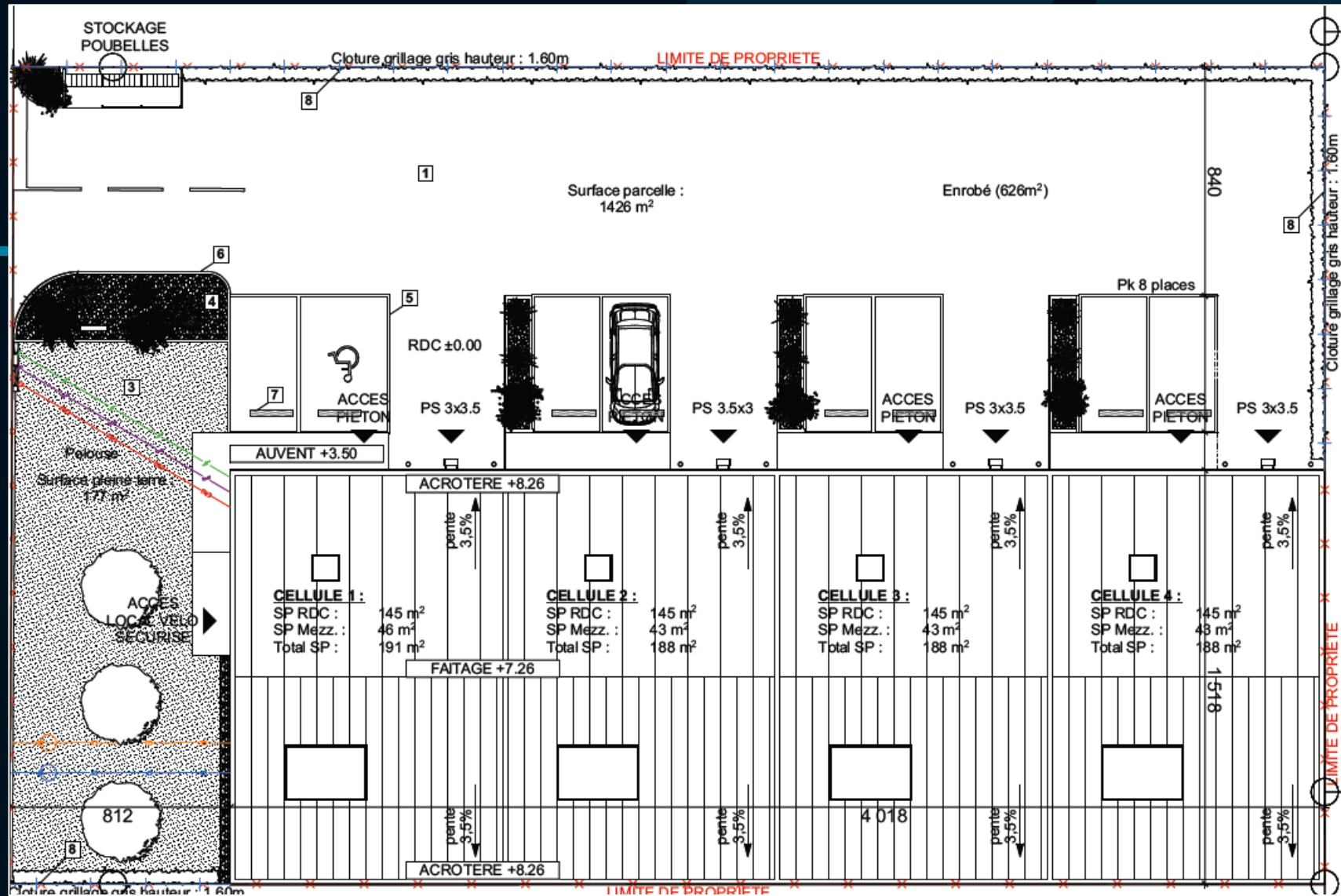
Le tout sur un foncier aménagé de 1.400 m²



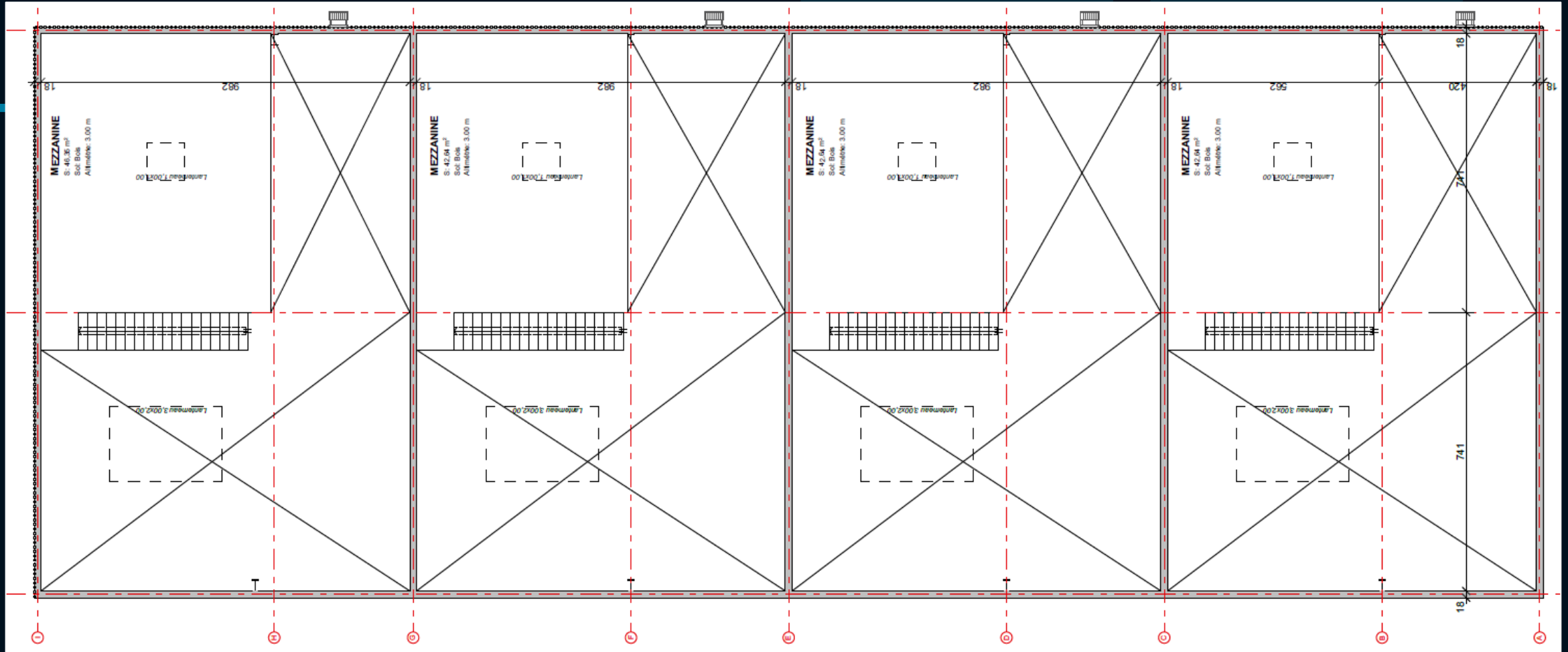
Plans



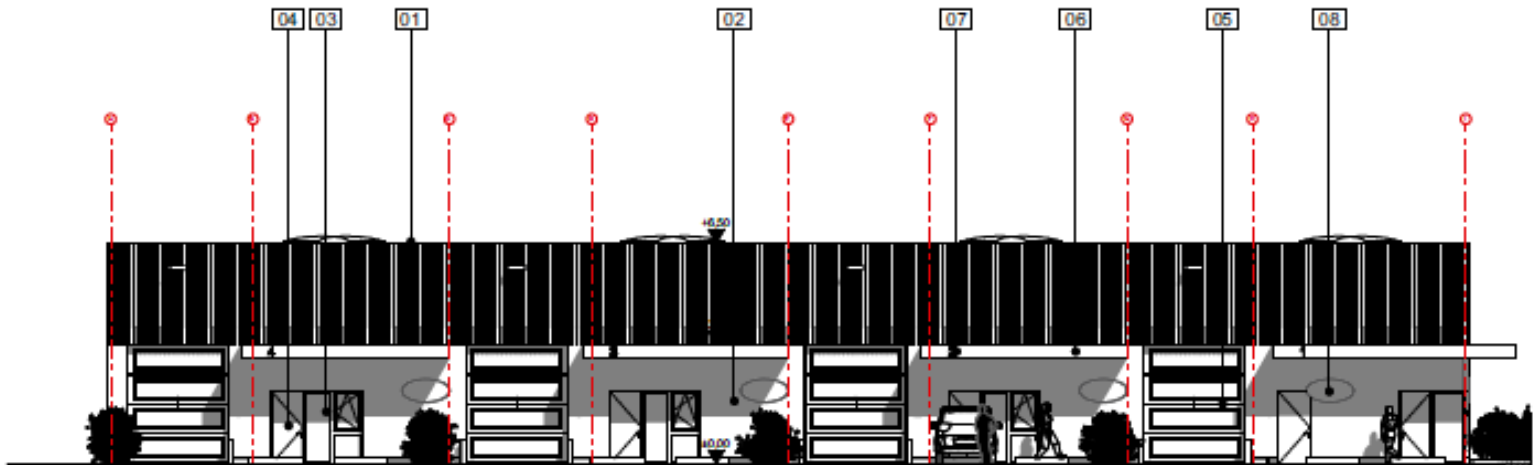
Plans



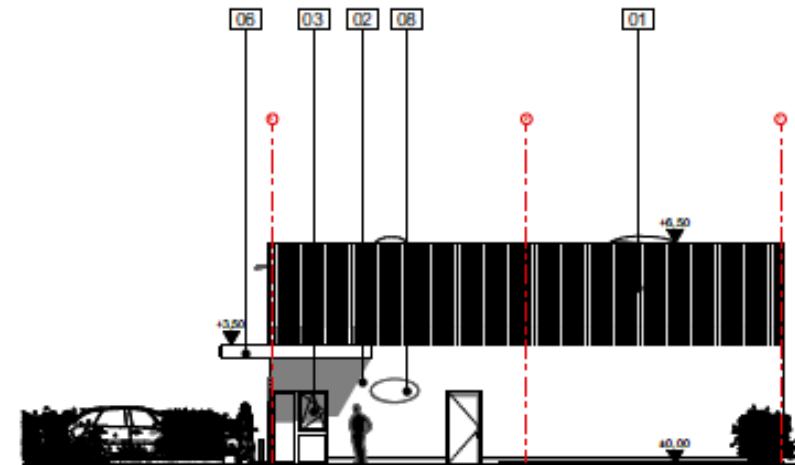
Plans



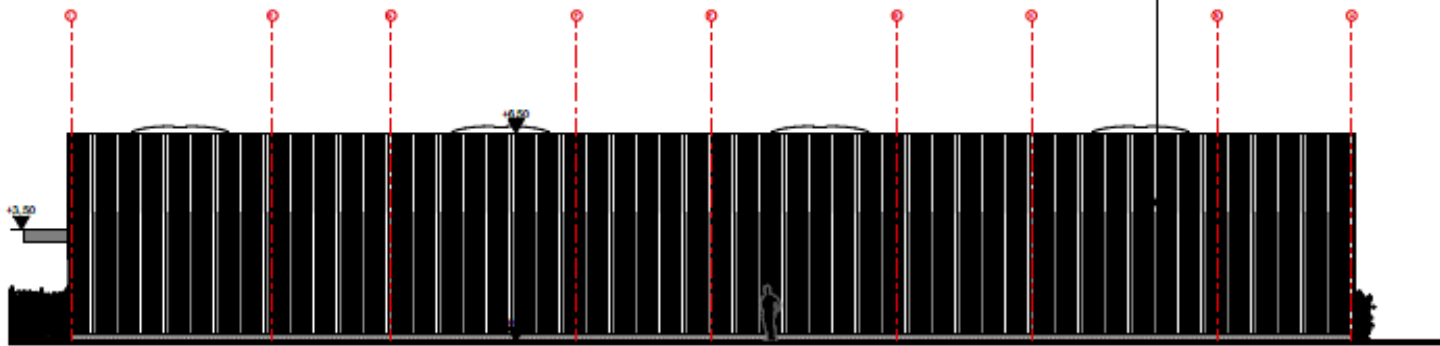
Façades



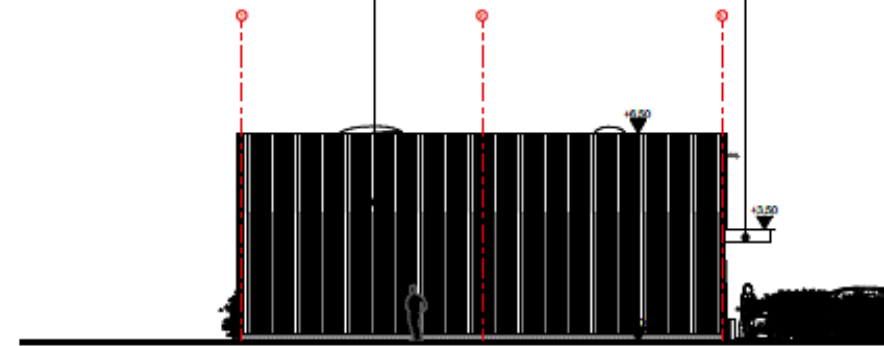
FACADE EST - Ech : 1/200



FACADE NORD - Ech 1/200



FACADE SUD - Ech : 1/200



FACADE SUD - Ech 1/200

Conditions Financières de l'ensemble

Lot	Surface	Prix de vente HT
1	191 m ²	SOUS OFFRE
2	188 m ²	SOUS OFFRE
3	188 m ²	195.000 Euros HT
4	188 m ²	195.000 Euros HT

Conditions Financières pour une Cellule de 185 m²

- Prix de vente : 195.000 Euros HT (+ TVA)
- Frais de Notaire Réduit : 5.000 Euros
- Charges de Copropriété : En cours
- Honoraire ODIA Groupe : 10.000 Euros HT
- Total : 210.000 Euros
- Sur un financement sans apport sur 15 ans à un taux de 1,4 % le remboursement s'élève à 1.300 Euros / mois



Conditions Financières

Location

- Bail 3/6/9
- Disponibilité : A convenir
- Loyer Annuel HT :
 - 15.000 Euros HT / An

- DG : 3 Mois de loyer HT
- Provisions sur Charges Annuel HT : 600 Euros
- Taxe Foncière : Charge du Preneur
- Indexation : Annuel
- Honoraire ODIA Groupe : 10 % du loyer triennal



Contact



BUREAUX - ENTREPOTS - TERRAINS - VENTE - LOCATIONS -
INVESTISSEMENTS - CLES EN MAINS -

Raphael CLEMENCEAU - GERANT

E-mail : rclemenceau@odia-groupe.fr

Portable : 07.57.50.14.15

Téléphone : 02.99.30.11.11



<https://www.facebook.com/odiagroupe/>



@odiagroupe



Raphael CLEMENCEAU



odiagroupe

